



IT-SERVICEZENTRUM DER UNIVERSITÄT BAYREUTH

Unsere Dienste für Studierende

Liebe Studierende,

5.600 Rechner im Festnetz, 341 WLAN Zugangspunkte, über 300 Server für Applikationen und Services, über 120 Multimedia-Ausstattungen in Lehrräumen, 20 PC-Pools mit 452 PC und jede Menge Netzinfrastruktur - das sind die Dienste, die das IT-Servicezentrum zur Verfügung stellt.

Besonders die Kooperation und Zusammenarbeit innerhalb und außerhalb der Universität in Belangen der IT sind mir in der Funktion des Leiters des IT-Servicezentrums in Bayreuth besonders wichtig.

Die vorhandenen Informationsstrukturen entwickeln wir durch kontinuierlichen Ausbau des Datennetzes als Voraussetzung für eine interaktive Universität weiter.

Die Zusammenarbeit bei neuen Lehr- und Lernformen unter Einbeziehung multimedialer Technik sowie ein integriertes Informationsmanagement zur effektiven Nutzung von erweiterten Kommunikations- und Publikationsmöglichkeiten ist uns ein Anliegen.

In Namen des gesamten IT-Servicezentrums möchte ich Sie herzlich an der Universität Bayreuth willkommen heißen und Ihnen einen guten Start in Ihr Studium wünschen.

Ihr

Dr. Andreas Grandel
Leitung des IT-Servicezentrums





INHALT

• Benutzerkennung	4
• Der Studierendenausweis (Campus-Card)	5
• INTERNET auf dem Campus	6
• E-Mail	7
• Wo finde ich was (Campusplan)	8
• PC-Garage	10
• Laptopsprechstunde	11
• Die ITS-Materialausgabe	11
• IT-Dienste an der Uni Bayreuth	12
• PC-Pools	13
• Drucken und Scannen	14
• Weitere Angebote und Informationen	15



Wozu wird die Benutzerkennung benötigt?

Ihre persönliche Benutzerkennung (bt-Kennung) benötigen Sie für den Login zu allen Bereichen der fachlichen Studienwelt und ist damit von essentieller Bedeutung. Nachfolgend ein paar Beispiele, wo Sie sich mit Ihrer Benutzerkennung und Passwort einloggen können:

- CAMPUSonline
- E-Learning
- eduroam
- FlexNow (Anmeldung Sprachkurse)
- UB-Katalog (in Arbeit, bisher Bib-Code)
- VPN Zugriff
- PC-Pools
- E-Mail Postfach
- MyFiles (File-Service)
- Panopto (Multimediaserver)

Woher bekomme ich Benutzerkennung + Passwort?

- 1 Studierende der Universität Bayreuth erhalten nach ihrer Immatrikulation eine E-Mail mit Ihrer Matrikelnummer und einem PIN-Code an Ihre private E-Mail Adresse.
- 2 Mit Ihrer Matrikelnummer, PIN und Geburtsdatum melden Sie sich bei CAMPUSonline der Universität Bayreuth an und generieren hier ein Passwort. Hierzu verwenden Sie folgenden Link:

 campusonline.uni-bayreuth.de

Wie kann ich mein Passwort ändern?

Ihr Passwort können Sie entweder über das Selbstbedienungsportal des IT-Servicezentrums ändern unter:

 portal.its.uni-bayreuth.de

oder über CAMPUSonline der Universität Bayreuth unter:

 campusonline.uni-bayreuth.de

Sollten Sie Fragen zur Benutzerkennung und Passwort haben wenden Sie sich an das Team von CAMPUSonline.

Telefon: 0921 55-7664 oder per E-Mail: cmhelp@uni-bayreuth.de

STUDIERENDENAUSWEIS

Campus-Card

Die Campus-Card erhalten alle neuen Studierenden der Universität Bayreuth. Diese wird nach der Immatrikulation in der Studierendenkanzlei ausgehändigt. Zur Erstellung ist ein Lichtbild erforderlich. Die Erstaussstellung erfolgt kostenfrei.

Die Campus-Card dient Ihnen als Studierendenausweis, Semesterticket, Bibliotheksausweis, Benutzererkennung, sowie als Geldkarte zur Bezahlung von Entnahmen aus dem Chemikalienlager, Marketingartikeln der Universität, Kopien und Drucken, Leistungen des Allgemeinen Hochschulsports, Gebühren im Ausleihverkehr mit der Universitätsbibliothek oder Leistungen der Mensa.

**UNIVERSITÄT
BAYREUTH****STUDENTEN
WERK** 

**Studierendenausweis**
Student Identity Card

**Schlau
Meier** 100078 ¹

gültig von: 01.10.2017 ² **AHS WS17/18 F WS17/18**

bis: 31.03.2018 **BVB OVF DB ag** ³


017010071 ⁴



Der Campus

36075906275233796 ⁵
bt123456 ⁶

- Wickelraum
- Infopoint
- Haltestelle

1. Persönliche Matrikelnummer
2. Allgemeiner Hochschulsport (falls dafür validiert)
3. Semesterticket
4. Bib-Code für Bibliothek
5. Kartennummer
6. Persönliche Benutzererkennung



INTERNET

WLAN-Zugang: eduroam

Die Universität Bayreuth bietet nahezu flächendeckend auf dem Campus das WLAN-Netzwerk eduroam an.

Installationsanleitungen finden Sie unter:

- ➡ www.its.uni-bayreuth.de ➡ Internet & E-Mail
 - ➡ Netzzugang auf dem Campus über WLAN (eduroam)

Gerne hilft Ihnen die Laptopsprechstunde des IT-Servicezentrums bei der Einrichtung von eduroam.

Off Campus: der VPN-Client

Außerhalb des Campus bietet Ihnen die Universität Bayreuth für die Recherche in Online-Datenbanken oder E-Journals eine VPN-Verbindung und die Nutzung des Proxy-Servers an.

Hinweise zur Installation erhalten Sie unter:

- ➡ www.its.uni-bayreuth.de ➡ Internet & E-Mail
 - ➡ Zugriff von außen: Zugang per VPN und Proxy

Fragen?

Für Fragen rund um die Installation von eduroam oder der VPN-Verbindung steht Ihnen das Team der Laptopsprechstunde gerne zur Verfügung. Nähere Informationen hierzu erhalten Sie auf Seite 11.



E-MAIL

Als Student der Universität Bayreuth erhalten Sie eine universitäre E-Mail-Adresse:

➡ Benutzerkennung@uni-bayreuth.de

Diese ist gültig, solange Sie immatrikuliert sind zzgl. 6 Monaten Kulanzeit. Auf das zugehörige E-Mail Postfach können Sie via Browser oder einem E-Mail Programm zugreifen.

Webmail-Access

Um Ihre E-Mails über einen Browser abzurufen, geben Sie die nachfolgende Adresse ein:

➡ mail.myubt.de

Für den Login geben Sie folgenden Kontonamen ein:

➡ Benutzerkennung@myubt.de

und das dazugehörige Passwort

E-Mail Programm

Sie können Ihre E-Mails auch über jedes E-Mail Programm mit ActiveSync (Exchange) Unterstützung (beispielsweise Outlook) abrufen.

Bei Smartphones und Programmen die nicht wie Microsoft Outlook oder Apple iPhone über eine Autodiscover-Funktion verfügen, werden weitere Daten abgefragt. Wir geben Ihnen hier eine kurze Übersicht.

➡ Serveradresse: <https://mail.myubt.de>

Domäne: myubt.de

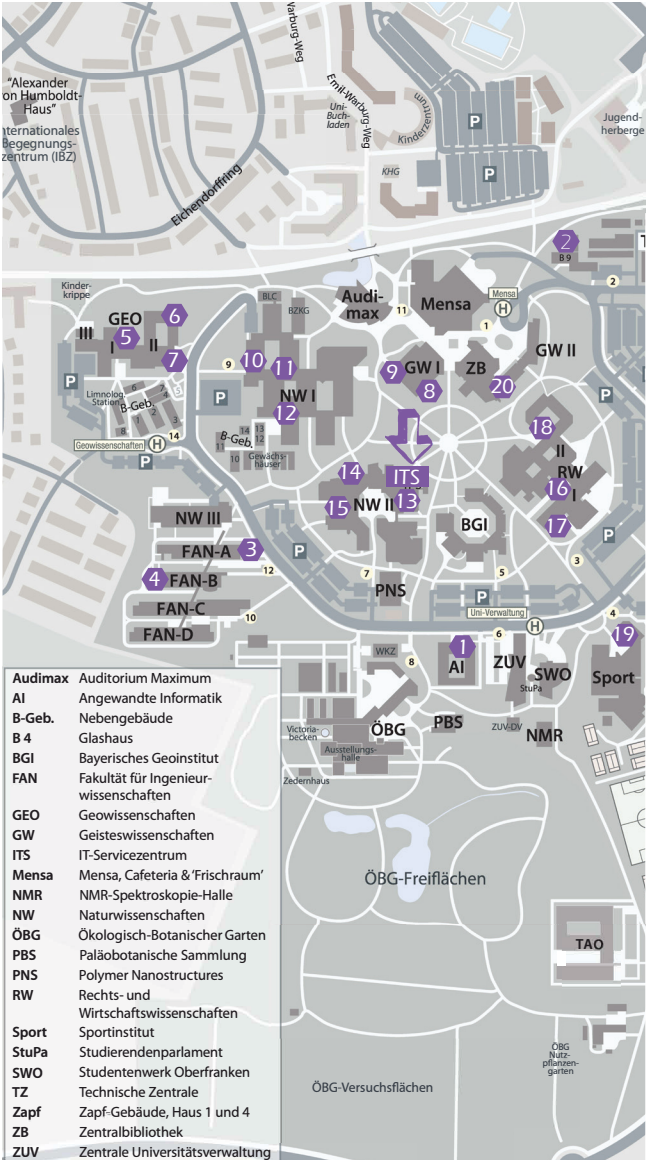
Benutzername: Benutzerkennung@myubt.de oder myubt\Benutzerkennung

i Hinweis: Diese Informationen gelten nur für diejenigen, die sich nach August 2016 immatrikuliert haben. Ältere Semester nutzen noch „E-Mail Classic“ - alle Informationen dazu gibt es bei uns auf der Homepage!

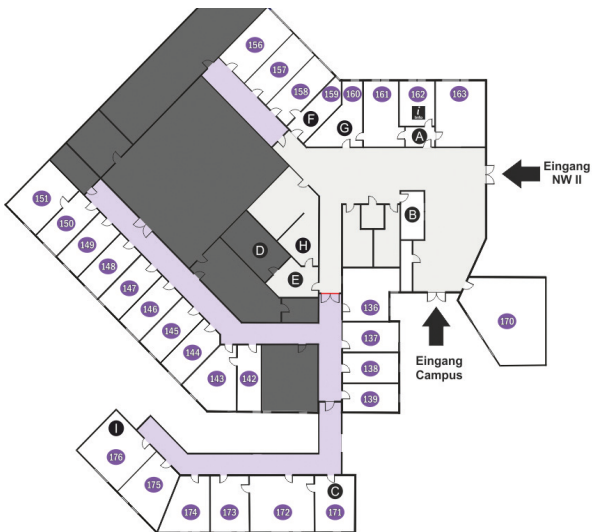
WO FINDE ICH WAS?

Das IT-Servicezentrum (ITS) befindet sich auf dem Campus der Universität Bayreuth im Gebäude NW II. Hier finden Sie auch die PC-Garage sowie die Laptopsprechstunde. Weitere Informationen erhalten Sie auf unseren Internetseiten unter:

➡ www.its.uni-bayreuth.de



IT-SERVICEZENTRUM



- A ITS-Anlaufstelle
- B ITS-Materialausgabe
- C Leitung und Sekretariat
- D Ausleihe Multimediaetechnik
- E Plotausgabe
- F Laptopsprechstunde
- G PC-Garage
- H PC-Pool
- I Campus-Card

- System- & Funktionsräume
- Bis 21:00 Uhr uneingeschränkt zugänglicher Bereich
- Während der Dienstzeiten zugänglicher Bereich
Mo. — Do. 07:00 — 16:15 Uhr
Fr. 07:00 — 13:00 Uhr

PC-POOLS AUF DEM CAMPUS

Legende	Gebäude	Raum	Arbeitsplätze
1	AI	2.01	39
2	B9	01	40
3	FAN	A.0.20	21
4	FAN	B.1.01	29
5	GEO	03/1	9
6	GEO	S24a	12
7	GEO	S24b	18
8	GW I	U.17.1	21
9	GW I	U.17.2	16
10	NW I	4.0.00.09	9
11	NW I	4.0.00.10	7
12	NW I	6.0.00.04.2	20
13	NW II	3.2.U1.164.2	3
14	NW II	S 71	25
15	NW II	S 73	19
16	RW I	S 56	30
17	RW I	S 60	29
18	RW II	0.38	12
19	SPORT	1.37	9
20	ZB	ZB/TB	84

PC-GARAGE

Hilfe für Privatrechner

Das IT-Servicezentrum bietet für die Studierenden der Universität Bayreuth einen kostenlosen Service unter anderem für nachfolgende Probleme an:

- Stabilitätsprobleme des Rechners
- Übermäßige Hitze- / Geräuschentwicklung
- Analyse und Beratung bei Leistungsproblemen
- Beratung zu Bezugsquellen von Hardware
- Einbau von Ersatzteilen
- Technische Unterstützung bei Hardware-Upgrades von Laptops und Desktops
- Probleme mit externen Speichermedien (z.B. USB-Sticks, ext. Festplatten, Speicherkarten, ...)
- Datensicherung von funktionsfähigen Geräten
- Datenrettung von nicht mehr funktionsfähigen Geräten und Speichermedien
- Probleme mit Malware (Viren, Trojaner etc.)
- Probleme mit Softwareabstürzen

Bitte beachten Sie unsere Bedingungen für die Bearbeitung Ihrer Geräte

Dieses Angebot versteht sich nicht als Konkurrenz zu kommerziellen Anbietern. Es können daher nur Geräte bearbeitet werden, die ausschließlich oder zum allergrößten Teil durch einen Studierenden der Universität Bayreuth genutzt werden.

Bitte beachten Sie hierzu auch „Das Kleingedruckte“ auf unserer Homepage:

 www.its.uni-bayreuth.de  Hilfe & Support  PC-Garage
 „Das Kleingedruckte“

Öffnungszeiten:

Montag — Donnerstag: 8:30 Uhr — 11:00 Uhr
13:30 Uhr — 15:30 Uhr
Freitag: 8:30 Uhr — 11:00 Uhr

Gebäude NWII, IT-Servicezentrum
Raum 3.2.U1.160

 www.its.uni-bayreuth.de  Hilfe & Support  PC-Garage

LAPTOPSPRECHSTUNDE

Die Laptopsprechstunde hilft Ihnen bei der Einrichtung folgender Dienste:

- Installation des WLAN-Netzwerkes eduroam
- VPN-Verbindungen
- FollowMe Printing
- Office-Installation

Öffnungszeiten:

Montag — Donnerstag: 8:30 Uhr — 11:00 Uhr
13:30 Uhr — 15:30 Uhr
Freitag: 8:30 Uhr — 11:00 Uhr

Gebäude NWII, IT-Servicezentrum
Raum 3.2.U1.159
Kontakt: laps@uni-bayreuth.de

↔ www.its.uni-bayreuth.de ↔ Hilfe & Support
↔ Laptopsprechstunde

ITS-MATERIALAUSGABE

Sie benötigen ein USB-Kabel? Eine externe Festplatte? Oder eine Dokumentation zu Powerpoint?

Dann sind Sie bei uns richtig!

Die Materialausgabe des IT-Servicezentrums bietet Ihnen eine große Auswahl an Zubehör. Den Produktkatalog finden Sie auf unserer Homepage unter:

↔ www.its.uni-bayreuth.de ↔ Hard- & Software
↔ ITS-Materialausgabe

Öffnungszeiten:

Montag — Freitag: 10:00 Uhr — 11:00 Uhr

Gebäude NWII, IT-Servicezentrum
Raum 3.2.U1.131
Telefon: 0921 55-2693

IT-DIENSTE AN DER UNIVERSITÄT BAYREUTH

Die Universität Bayreuth bietet Ihnen verschiedene Internetplattformen, mit denen Sie sich online organisieren und verwalten oder sogar von zu Hause aus weiterbilden können.

CAMPUSonline

Über CAMPUSonline können Sie sämtliche Arbeitsabläufe des Student Lifecycle wie beispielsweise das Bewerbungsmanagement, das Studierendendatenmanagement, das Lehrveranstaltungsmanagement oder die Prüfungs- und Raumverwaltung abwickeln.

↔ campusonline.uni-bayreuth.de

Für Fragen wenden Sie sich bitte an:

Telefon 0921 55-7664 oder
per E-Mail: cmhelp@uni-bayreuth.de

FlexNow

Das Prüfungssystem FlexNow dient der An- und Abmeldung der Einstufungstests und Sprachkursen.

↔ flexnow.uni-bayreuth.de

E-Learning

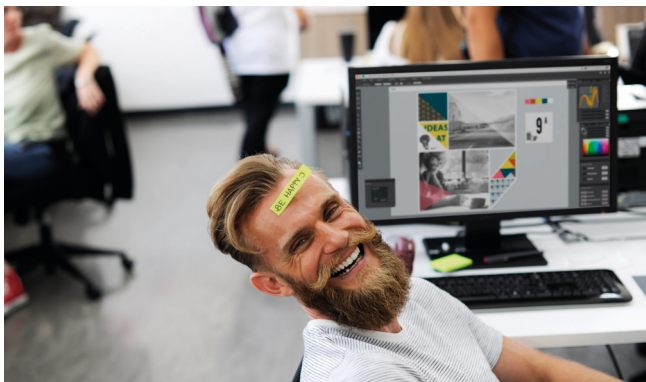
Das E-Learning Portal der Universität Bayreuth ist mittlerweile ein fester Bestandteil des Studiums. Das Angebot reicht von studienbegleitenden Angeboten bis hin zu Online-Kursen.

↔ elearning.uni-bayreuth.de

panopto Multimediaserver

Unser Multimediaserver bietet nicht nur die Möglichkeit aktuelle Veranstaltungen live ins Netz zu streamen, sondern auch einzelne Aufzeichnungen von Veranstaltungen oder kleinere Videos bereitzustellen. In Verbindung mit dem e-Learning System bildet der Multimediaserver die Basis bei der „Digitalisierung der Lehre“.

↔ mms.uni-bayreuth.de



PC-POOLS

Das IT-Servicezentrum stellt Ihnen auf dem Universitätsgelände insgesamt über 450 frei zugängliche Arbeitsplätze zur Verfügung. Diese können Sie außerhalb der Kurs- und Übungszeiten für Recherche, Seminar-, Diplomarbeiten oder Dissertationen nutzen. Melden Sie sich einfach mit Ihrer persönlichen Benutzerkennung an dem jeweiligen Rechner an. Einen Überblick über die Räumlichkeiten erhalten Sie auf unserer Homepage:

➡ www.its.uni-bayreuth.de ➡ Räume und Ausstattung
➡ PC-Pools

Die Belegung und Reservierung der PC-Pools ist in CAMPUSonline eingebunden.

Auf den Rechnern stehen Ihnen neben Internet-Browser, Office und Grafikprogramme über 200 weitere Anwendungen zur Verfügung. Kurssoftware können Sie sich bei Bedarf freischalten lassen unter:

➡ www.its.uni-bayreuth.de ➡ Räume und Ausstattung ➡ PC-Pools

Die Öffnung und Schließung der PC-Pools folgt der Gebäudeöffnung und wird vom Wachdienst sichergestellt.

DRUCKEN UND SCANNEN

Druckstationen

Wir bieten Ihnen überall auf dem Campus die Möglichkeit Ihre Dokumente selbst auszudrucken oder einzuscannen.

- 1 Sie können Ihre Dateien mittels USB-Stick direkt an der Druckstation drucken.
- 2 Alternativ können Sie die Rechner der PC-Pools nutzen und mit Ihrer Campus-Card den Auftrag an einem beliebigen Gerät abrufen (FollowMe Printing). In der Übersicht auf unserer Webseite finden Sie die in den jeweiligen Gebäuden vorhandenen Geräte.
Außerdem können Sie auch von Ihrem privaten Laptop die Drucker der Universität Bayreuth nutzen. Dazu ist es notwendig, die entsprechenden Druckertreiber zu installieren und sich im WLAN-Netzwerk eduroam anzumelden (siehe Seite 6). Eine Anleitung und die benötigten Druckertreiber können Sie von unserer Internetseite herunterladen oder Sie lassen sich in unserer Laptopsprechstunde (Seite 11) bei der Einrichtung unterstützen.



www.its.uni-bayreuth.de → Dienste & Zugänge
→ Drucken und Plotten

Scannen

Jede Druckstation ist auch als Scanner nutzbar. Anleitungen dazu finden Sie an den jeweiligen Geräten. Das Scannen ist kostenfrei.

Über das Druck- und Scanmanagementportal können Sie Ihre Druckaufträge und eingescannten Dokumente bequem verwalten. Sie können Druckaufträge stornieren oder Ihre gescannten Dokumente herunterladen. Loggen Sie sich auf dem Portal mit Ihrer persönlichen Benutzerkennung ein:



print.uni-bayreuth.de

Uni Druckerei

Die Universität Bayreuth bietet eine eigene Druckerei. Hier können Sie Flyer, Poster, Plakate, Bachelor-, Master-, Diplom- und Doktorarbeiten sowie Vorlesungsskripte günstig drucken lassen.



druckerei.uni-bayreuth.de

Gebäude ZUV, Ebene 0


Telefon: 0921 55-5281 oder 0921 55-5282



WEITERE ANGEBOTE UND INFORMATIONEN


Sicher in 7 Schritten

Unsere Sicherheitsempfehlungen in 7 Schritten gibt es sowohl online, als auch im ITS als kostenlose Printausgabe.

 www.it-sicherheit.uni-bayreuth.de
↔ Was kann ich tun?


Lynda.com

Das E-Learning Portal bietet eine Vielzahl an Online-Videotutorials und Trainings zu verschiedensten Themen in den Bereichen Software, Business, Web und Design.

 www.its.uni-bayreuth.de
↔ Wissenstransfer
↔ Schulungsvideos von lynda.com

Office 365 Pro Plus

Durch den Beitritt der Universität zum Microsoft Campus-Vertrag können Sie Word, Excel, PowerPoint, OneNote, Access, Publisher, Outlook, Lync und InfoPath kostenfrei auf Ihren eigenen Geräten nutzen.

 www.its.uni-bayreuth.de
↔ Hard- und Software ↔ Software

Virtuelle Hochschule Bayern (vhb)

Die vhb zählt nicht zu den Angeboten des IT-Servicezentrums oder der Universität Bayreuth, ist aber trotzdem einen Blick wert.

Die vhb bietet Bayreuther Studierenden entgeltfreie, qualitativ hochwertige, netzgestützte Lehrangebote.

 www.vhb.org

cm|life

Der alternative Zugang zu CAMPUSonline bietet eine Übersicht der relevanten Module des eigenen Studiengangs, eine Suche für Lehrveranstaltungen und Räume und einen schnellen Zugriff auf wichtige persönliche Dokumente und Nachweise.

 my.uni-bayreuth.de



Universität Bayreuth
IT-Servicezentrum
Universitätsstraße 30
95447 Bayreuth

Telefon: 0921 55-3001
Telefax: 0921 55-3002
E-Mail: its@uni-bayreuth.de
Web: www.its.uni-bayreuth.de